



Résidence médicalisée  
**Pasteur**  
 Aix-en-Provence

## NOS ATOUTS +

- Proche des commerces, restaurants, marché, lieux culturels et centres de soins
- Charme d'un bâtiment classé du 16<sup>e</sup> siècle
- Patio de 500 m<sup>2</sup> arboré et aménagé
- Accompagnement spécifique des personnes souffrant de la maladie de Parkinson
- Unité de vie Alzheimer ou troubles apparentés
- Conventions avec le réseau sanitaire gériatrique du Pays d'Aix

## NOS FORMULES D'ACCUEIL ET D'ACCOMPAGNEMENT



Entrée rapide



Séjour permanent



Court séjour



Unité Alzheimer



Accompagnement Parkinson

## NOS OFFRES D'HÉBERGEMENT



Chambres individuelles



Chambres doubles/couples



Suites

## NOS SERVICES INCLUS



Hébergement



Restauration



Animation



Climatisation intégrale



Parking visiteurs



Bibliothèque



Wifi



Espace projection



Tisanerie



Salle kinésithérapie

## NOS SERVICES À LA CARTE



Coiffure & esthétique



Pédicurie



Repas invités

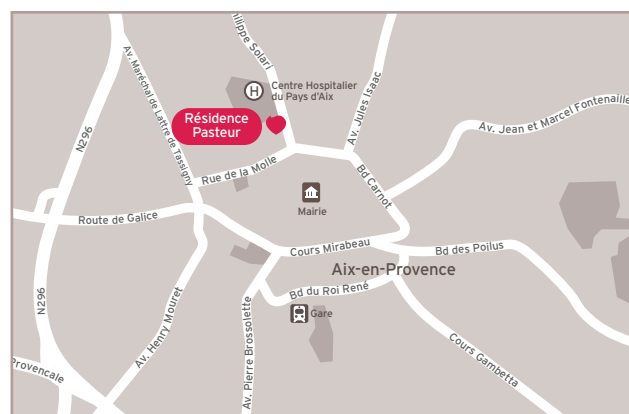
## NOS SERVICES +

Vous souhaitez rendre visite à votre famille, faire une course, aller à un rendez-vous...

Notre agence DomusVi Domicile d'Aix-en-Provence vous propose un service d'accompagnement. Tél. : 04 27 04 27 46

## PRENEZ RENDEZ-VOUS AU 04 42 67 24 00 ET VENEZ NOUS RENCONTRER

- **En voiture** - Parking visiteurs gratuit  
Facilement accessible depuis la N296 (sortie n° 7 à 2 km) et par l'autoroute La Provençale  
Accès par le tour de ville (Boulevard Aristide Briand) ou par la descente de l'avenue Philippe Solari
- **En bus**  
Lignes 20/21/22 arrêt Solari  
Navettes électriques Diabline circuit A
- **En RER**  
Gare SNCF d'Aix-en-Provence à 2 km  
Gare TGV d'Aix-en-Provence à 15 mn en voiture

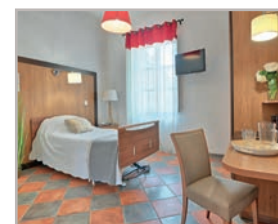


### Résidence Pasteur

Avenue Philippe Solari - 13100 Aix-en-Provence

Tél. : 04 42 67 24 00 - Fax : 04 42 67 31 58

pasteur-aix@domusvi.com - [www.pasteuraix.com](http://www.pasteuraix.com)





## DÉCOUVREZ

**La Résidence Pasteur est située à 100 mètres du centre-ville piétonnier d'Aix-en-Provence, à proximité des commerces, restaurants, marché, lieux culturels et historiques et à côté de l'hôpital.**

Installée dans un bâtiment classé du début du 16<sup>e</sup> siècle, elle offre le charme des pierres et ornements d'époque associé à la modernité d'espaces rénovés.

La résidence est facilement accessible par les transports en commun ainsi que par le réseau routier et elle dispose d'un parking visiteurs gratuit.



## INSTALLEZ-VOUS

**Votre nouvelle résidence** propose des espaces de vie et de détente alliant convivialité et sécurité.

- Grand patio arboré de 500 m<sup>2</sup>, terrasse aménagée à chaque étage
- Nombreux espaces dédiés à la convivialité : salons, répartis dans toute la résidence, bibliothèque, salle de projection, tisanerie, piano
- Résidence entièrement climatisée



## LAISSEZ-NOUS PRENDRE SOIN DE VOUS

**Notre équipe soignante vous accompagne** tout au long de votre séjour.

Votre projet de soin personnalisé sera établi avec attention et réévalué aussi souvent que nécessaire. Par ailleurs, la résidence propose :

- Salle kinésithérapie
- Ateliers à visée thérapeutique : équilibre, motricité, mémoire, médiation animale, art-thérapie, écriture...



## ANIMEZ VOTRE QUOTIDIEN

**Un programme varié** selon vos envies :

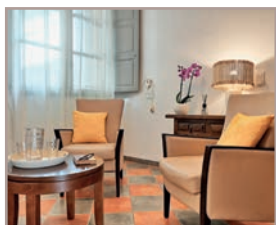
- Animations originales : yoga assis, création florale, ateliers culinaires, couture, projections thématiques...
- Activités divertissantes : jeux de société et de cartes, loto, karaoké, jardinage, création manuelle, braderies...
- Activités intergénérationnelles avec les enfants des écoles des environs
- Sorties : promenade en ville à pieds ou en navettes électriques privatisées...



## GOÛTEZ AUX PLAISIRS DE LA TABLE

**Nous vous proposons des repas variés** cuisinés selon des menus élaborés par une diététicienne.

- Petit-déjeuner servi en chambre
- Déjeuner et dîner servis aux restaurants



## PERSONNALISEZ VOTRE UNIVERS

**Pour vous sentir bien dans votre chambre**, vous pouvez y recréer votre environnement personnel en y apportant des objets de décoration. Les chambres sont équipées de :

- Télévision, climatisation
- Salle d'eau privative avec douche à l'italienne
- Lit médicalisé, mobilier adapté et système d'appel



## GARDEZ LE CONTACT

**Parce qu'il est essentiel** que vous conserviez un lien régulier avec votre famille et vos proches, nous mettons tout en œuvre pour favoriser vos échanges avec eux.

- Espace privatisable pour un déjeuner
- Invitation des familles aux événements festifs
- Appels vidéo (Skype, WhatsApp...)
- Échanges de messages, photos et vidéos avec notre application FamilyVi